

4^{ème} Tronçon

Kappelen / Stetten





Trafic : 1782 vehicules dont 51 PL

Pas d'aménagement cyclable spécifique → cyclistes à rediriger sur la chaussée
Piétons sur trottoirs

Ruisseau

Contrainte du passage du ruisseau.
Largeur de pont réduite.

Talus , chaussée encaissée

Arbres d'alignement remarquables

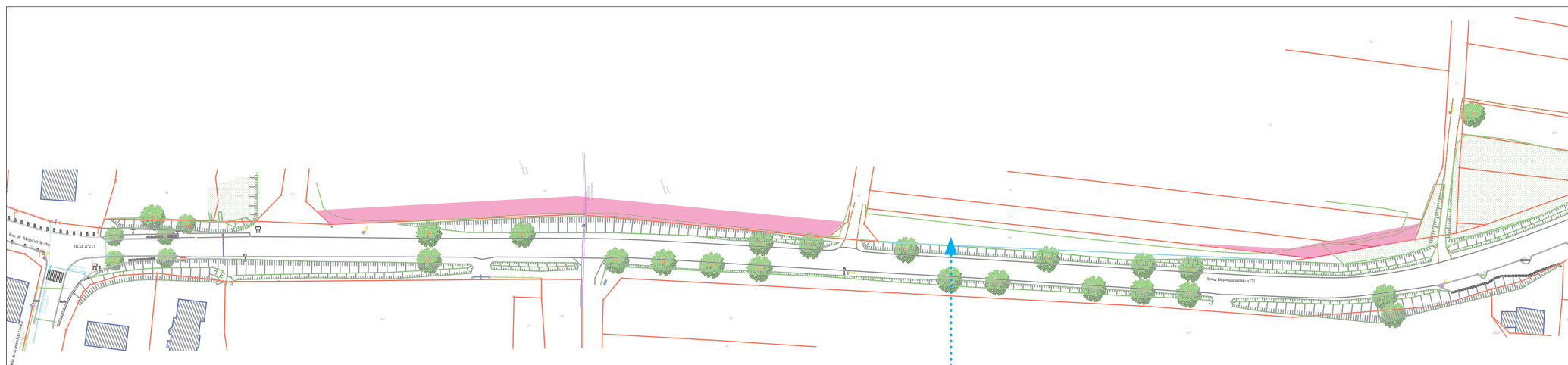
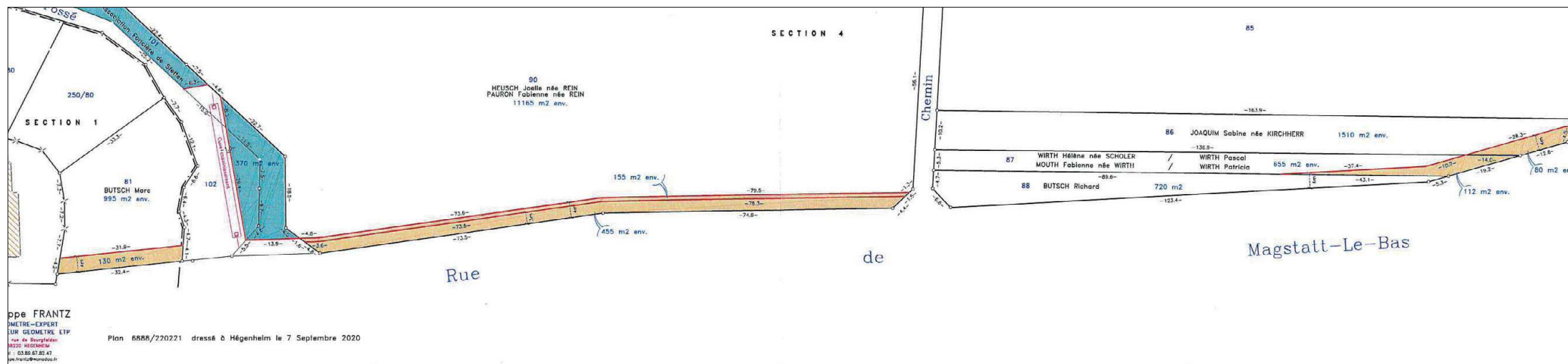
Talus , chaussée encaissée

cyclistes sur chaussée
piétons regroupés sur un seul
trottoir côté sud.

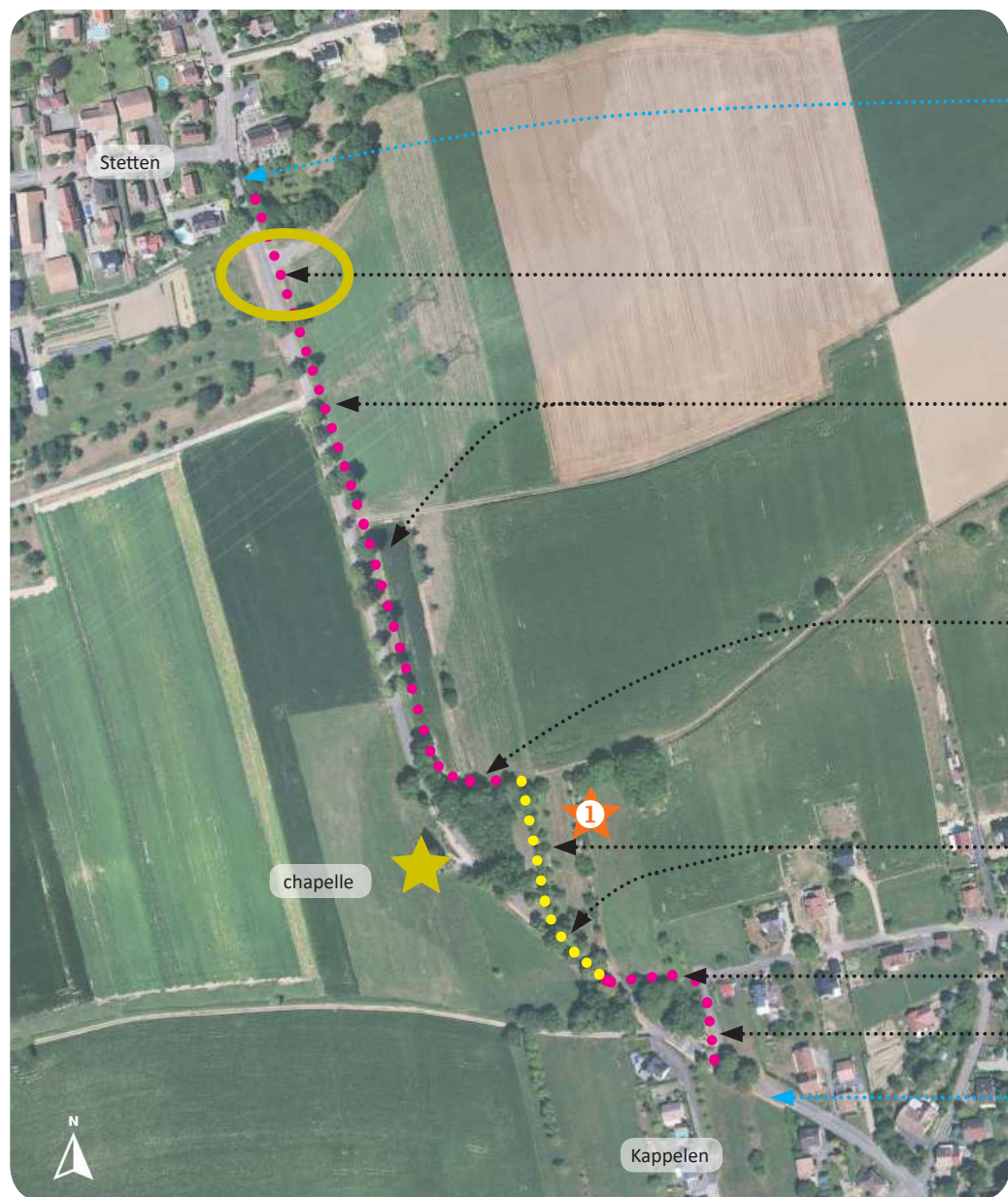
Entrée de Setten- passage du ruisseau- détail de l'existant



Acquisitions foncières de la commune de Stetten



??



Pas d'aménagement cyclable spécifique → cyclistes à rediriger sur la chaussée
Piétons sur trottoirs

⑥ Cyclistes redirigés sur la route avant le passage du pont.

⑤ Voie verte aménagée en recul des arbres d'alignement, sur terrains acquis par la commune de Stetten.

④ Bifurcation sur chemin agricole

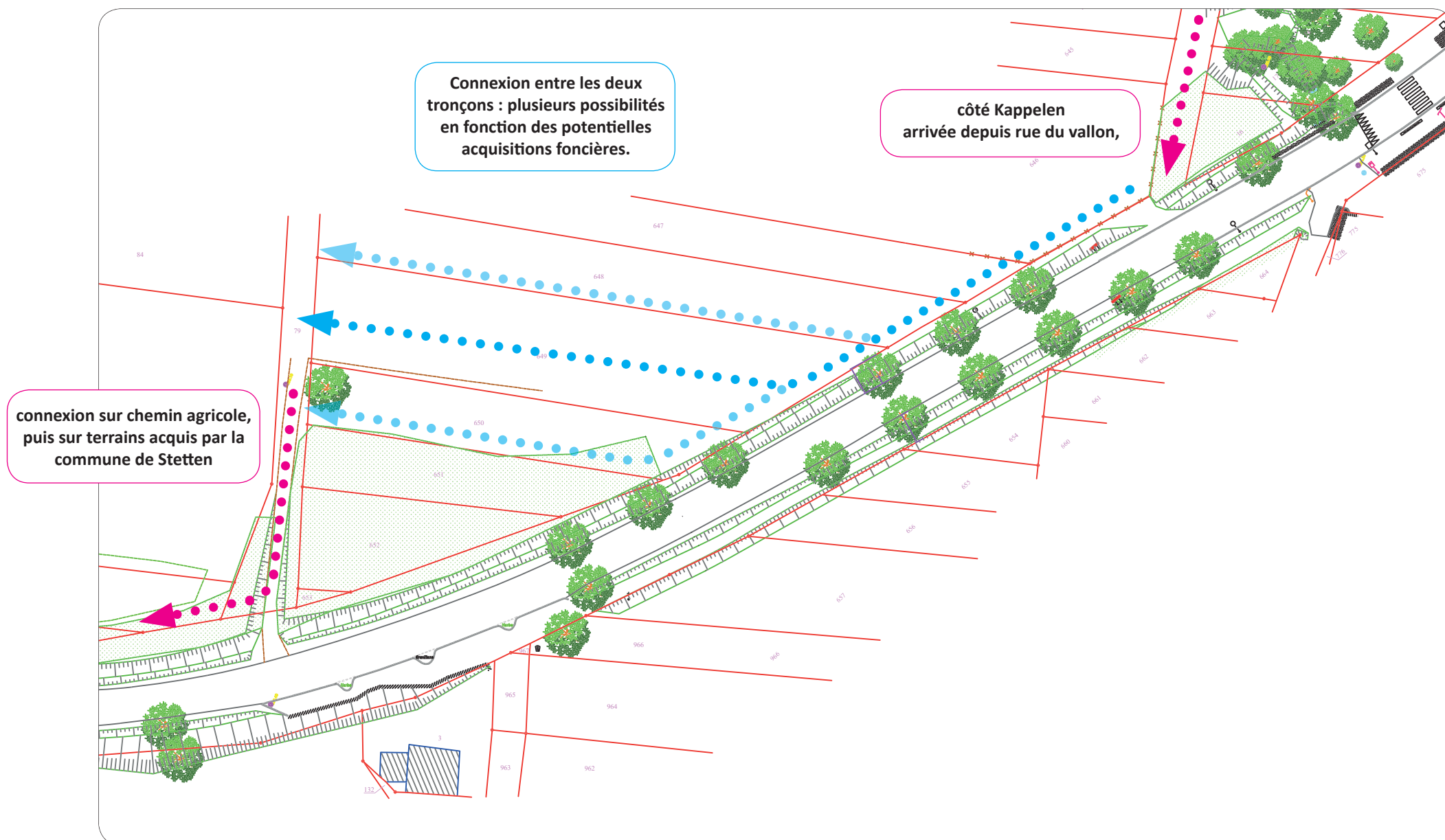
③ Passage sur prairies existantes : nécessité d'acquisitions foncières
① problématiques particulières liées aux emprises disponibles → cf extraits de plan ci-après

② Passage sur chemin agricole

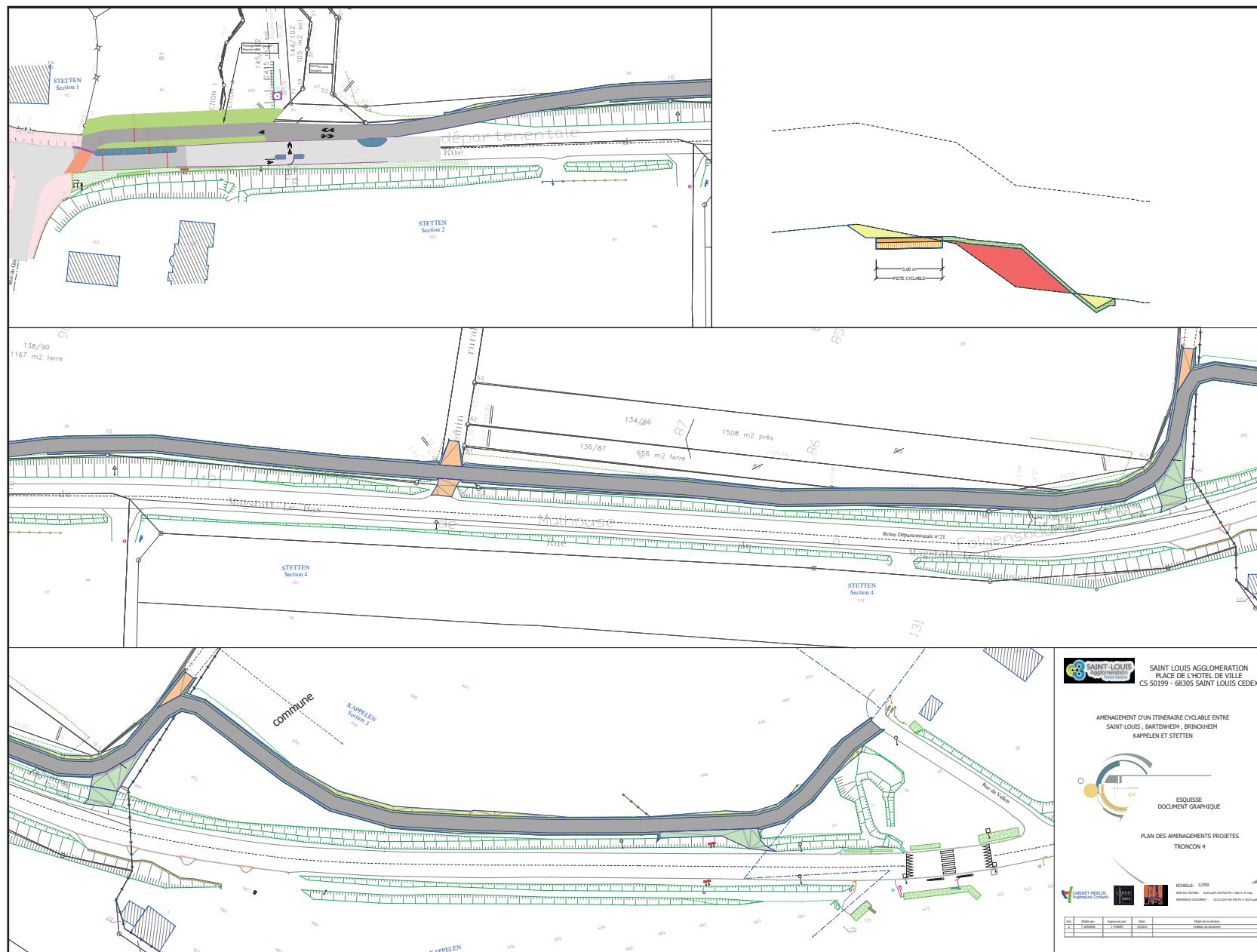
① Passage sur la rue du vallon

cyclistes sur chaussée
piétons regroupés sur un seul
trottoir côté sud.

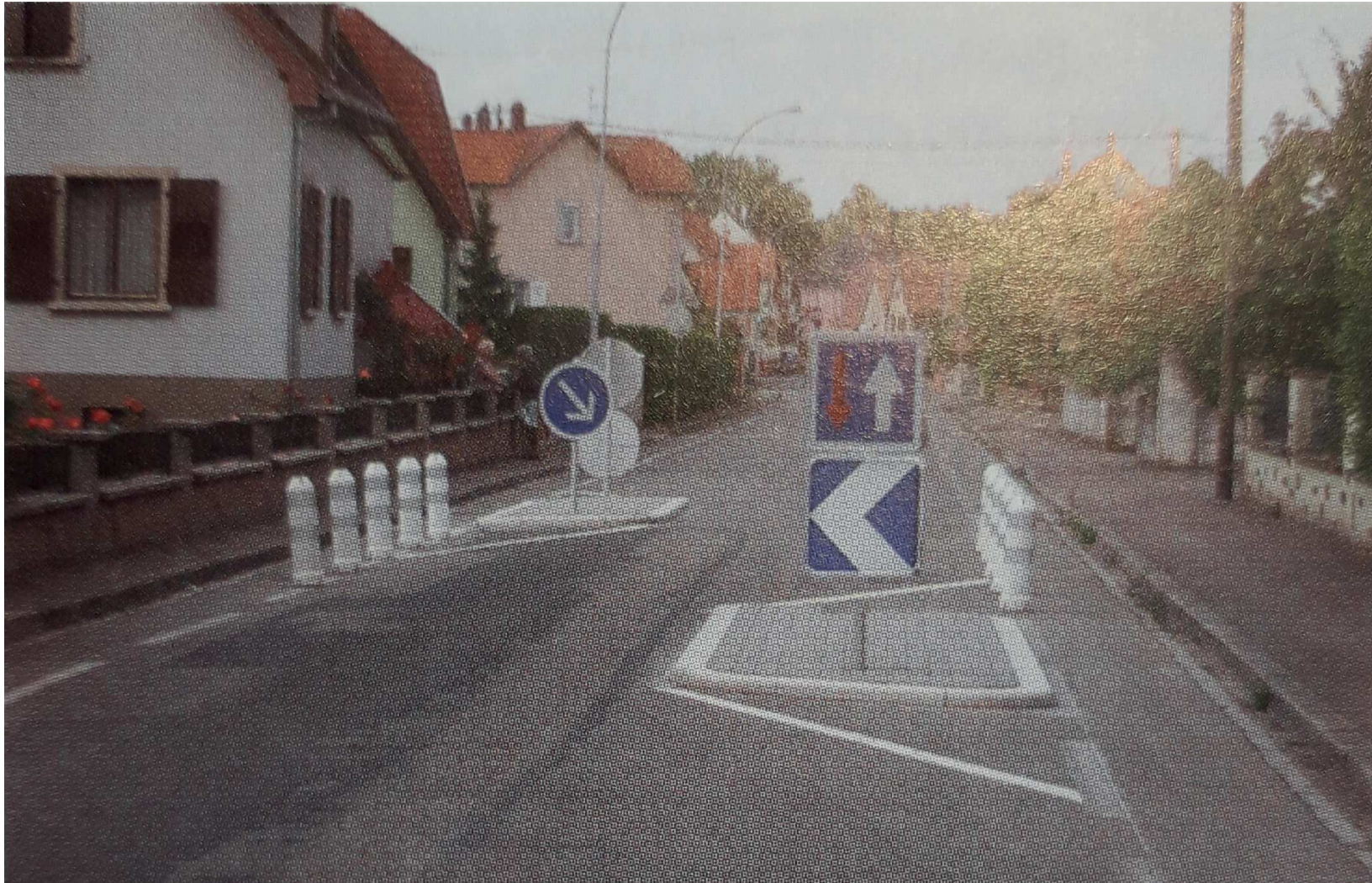
Sujet des acquisitions foncières côté Kappelen



VARIANTE 1 - Plan d'aménagement



VARIANTE 1 - Illustration d'une écluse avec by pass cycles



VARIANTE 1 - Estimation

Tronçon 4 Kappelen Stetten				
	Quantité	Unité	P.U.	Montant H.T.
Piste cyclable en enrobé	2 100.00	m ²	70.00 €	147 000.00 €
Accotements	600.00	m ²	50.00 €	30 000.00 €
Défrichement		m ²	10.00 €	- €
Garde corps bois	300.00	ml	150.00 €	45 000.00 €
Glissière de sécurité bois	90.00	ml	100.00 €	9 000.00 €
Prolongation busage du fossé	1.00	Fft	15 000.00 €	15 000.00 €
Carrefour côté stetten solution 2				95 000.00 €
TOTAL H.T.				341 000.00 €