

LA CARTE D'IDENTITÉ DU BASSIN RHIN-MEUSE



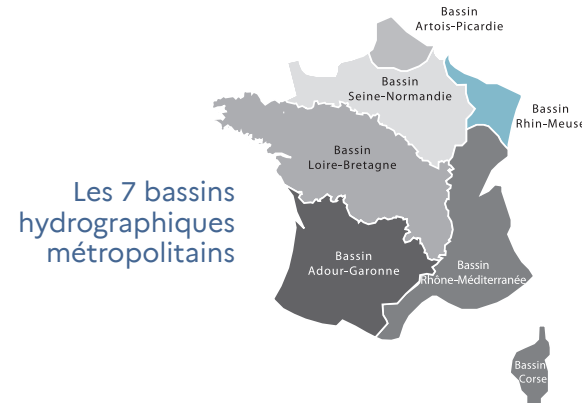
Agence de l'eau Rhin-Meuse
Rozérieulles - BP 30019
57161 Moulins-lès-Metz cedex
Tél. 03 87 34 47 00
agence@eau-rhin-meuse.fr

Agence de l'eau Rhin-Meuse

2 bassins versants (partie française) : celui du Rhin, **24 000 km²** (avec son affluent principal, la Moselle) et celui de la Meuse, **7 800 km²**.

Un contexte international marqué, le plus transfrontalier des bassins français : 4 pays limitrophes (Suisse, Allemagne, Luxembourg, Belgique).

Le bassin :
► **32 000 km²** (6% du territoire national métropolitain)
► **4,4 millions d'habitants**
► **8 départements**
► **3 230 communes.**



Les 7 bassins hydrographiques métropolitains

Suivez l'actualité de l'agence de l'eau Rhin-Meuse : www.eau-rhin-meuse.fr

CONSULTATION SUR LES ENJEUX DE L'EAU ET LES RISQUES D'INONDATION : VOTRE AVIS COMPTE !



Jusqu'au 25 mai 2025, le comité de bassin Rhin-Meuse et l'État souhaitent recueillir votre avis sur l'avenir de l'eau. En effet, la qualité de l'eau, l'environnement, l'atténuation et l'adaptation au dérèglement climatique, la santé publique, les sécheresses, le risque d'inondation... sont des sujets d'actualité qui nous concernent tous. Les situations évoluent sans cesse. Grâce à l'action de politiques publiques, des défis trouvent leurs réponses. Depuis plusieurs

années, le public est régulièrement consulté à différentes étapes de la construction et de la mise en œuvre de ces politiques publiques.

Cette consultation porte sur les enjeux et les pistes d'action relatifs à la gestion de l'eau et aux risques d'inondation pour les années 2028 à 2033 : le plan de gestion des eaux (ou schéma directeur d'aménagement et de gestion des eaux – Sdage) et le plan de gestion des risques d'inondation (PGRI). Alors, donnez votre avis pour mieux partager et identifier les leviers et les défis à relever.

En savoir plus : <https://consultation.eau-rhin-meuse.fr>

Édition mars 2025
CHIFFRES 2024

Note d'information sur les redevances

L'agence de l'eau vous informe



POURQUOI DES REDEVANCES ?

Les redevances des agences de l'eau sont des recettes fiscales environnementales perçues auprès de ceux qui utilisent l'eau et qui en altèrent la qualité et la disponibilité (consommateurs, activités économiques).

Les agences de l'eau redistribuent cet argent collecté sous forme d'aides pour mettre aux normes les stations d'épuration, fiabiliser les réseaux d'eau potable, économiser l'eau, protéger les captages d'eau potable des pollutions d'origine agricole, améliorer le fonctionnement naturel des rivières...

Au travers du prix de l'eau, chaque habitant contribue à ces actions au service de l'intérêt commun et de la préservation de l'environnement et du cadre de vie.

Dans le cadre de la loi de finances votée en décembre 2023, une nouvelle réforme des redevances a été appliquée depuis janvier 2025. Trois nouvelles redevances ont fait leur apparition sur la facture d'eau des abonnés, d'autres vont disparaître ou évoluer. Ceci pour renforcer le principe du pollueur payeur et équilibrer les contributions des redevables.

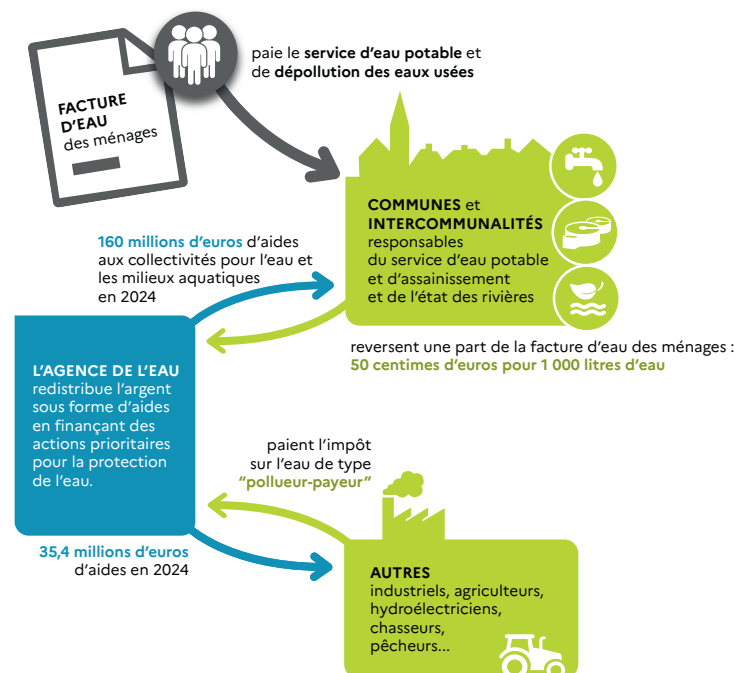
LE SAVIEZ-VOUS ?

Vous pouvez retrouver le prix de l'eau de votre commune sur : services.eaufrance.fr

Les composantes du prix de l'eau :

- le service de distribution de l'eau potable (abonnement, consommation)
- le service de collecte et de traitement des eaux usées
- les redevances de l'agence de l'eau
- les contributions aux organismes publics (OFB, VNF...) et l'éventuelle TVA

Le prix moyen de l'eau en Rhin-Meuse est de **4,14 euros TTC par m³** (Sispea - données agrégées disponibles - 2022).
https://services.eaufrance.fr/fichiers/SISPEA_video.mp4



NOTE D'INFORMATION DE L'AGENCE DE L'EAU

Document à joindre au RPQS - Rapport annuel sur le prix et la qualité du service public de l'eau et de l'assainissement

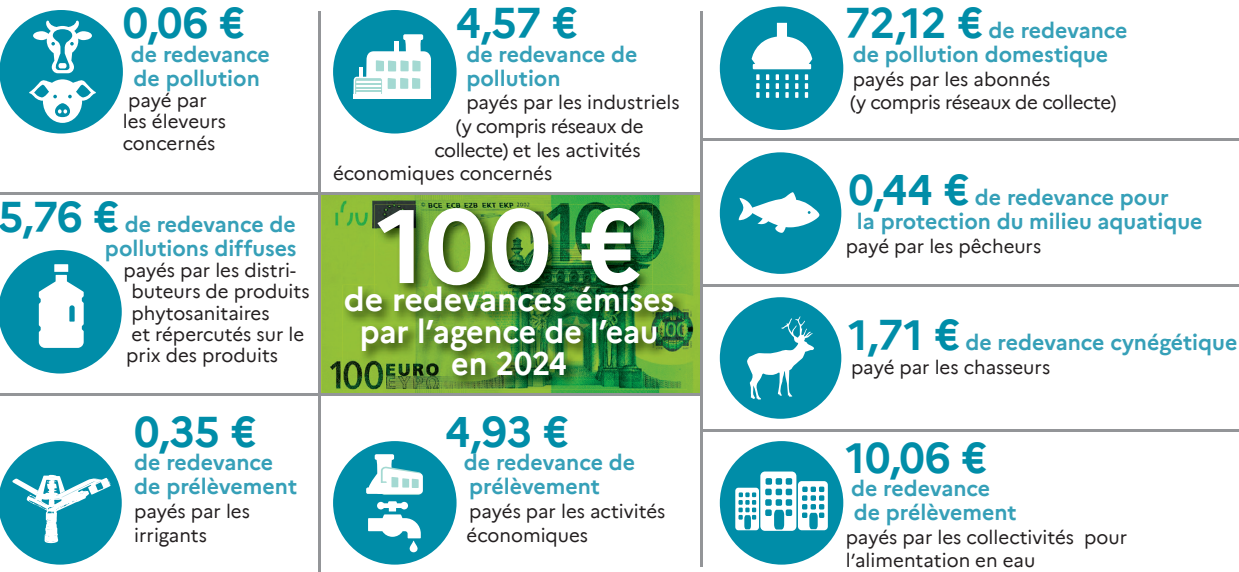
L'article L.2224-5 du code général des collectivités territoriales, modifié par la loi n°2016-1087 du 8 août 2016 - art.31, impose à la/au maire ou à la/au président-e de l'établissement public de coopération intercommunale l'obligation de présenter à son assemblée délibérante un rapport annuel sur le prix et la qualité du service public (RPQS) destiné notamment à l'information des usagers. Ce rapport est présenté au plus tard dans les neuf mois qui suivent la clôture de l'exercice concerné. La/le maire ou La/le président-e de l'établissement public de coopération intercommunale y joint la présente note d'information établie chaque année par l'agence de l'eau ou l'office de l'eau sur les redevances figurant sur la facture d'eau des abonnés et sur la réalisation de son programme pluriannuel d'intervention.
RPQS > des réponses à vos questions : <https://www.services.eaufrance.fr/gestion/rpqs/vos-questions>

D'OÙ PROVIENNENT LES REDEVANCES 2024 ?

En 2024, le montant global des redevances (tous usages de l'eau confondus) émises par l'agence de l'eau s'est élevé à plus de 164,8 millions d'euros, dont plus de 118,9 millions en provenance de la facture d'eau.

recettes / redevances

Qui paie quoi à l'agence de l'eau pour 100 € de redevances en 2024 ?
(valeurs résultant d'un pourcentage pour 100 €) - source agence de l'eau Rhin-Meuse

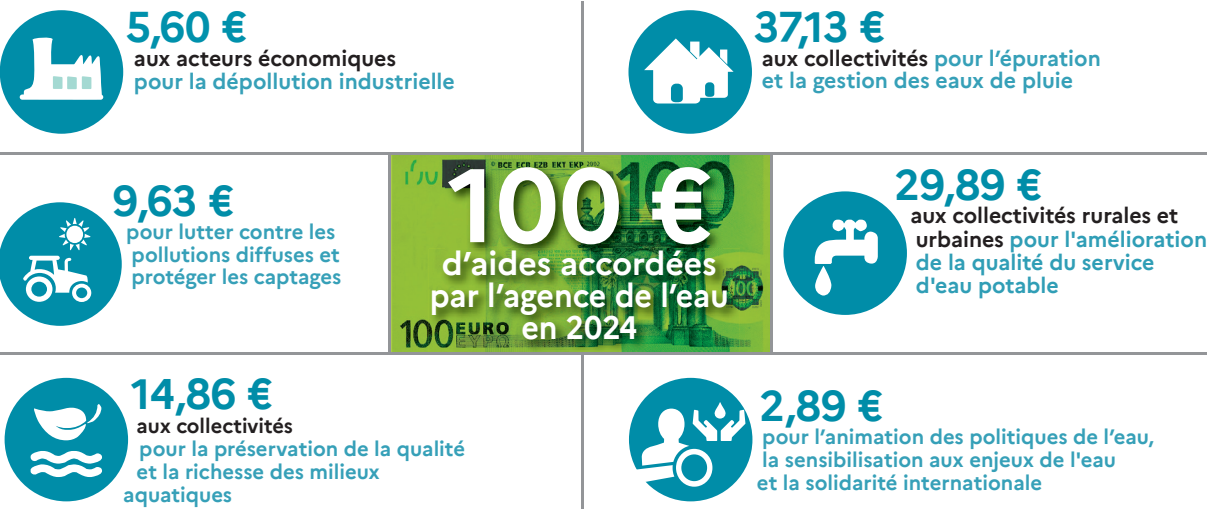


À QUOI SERVENT LES REDEVANCES ?

Grâce à ces redevances, l'agence de l'eau apporte, dans le cadre de son programme d'intervention, des concours financiers (subventions) aux personnes publiques (collectivités territoriales...) ou privées (acteurs industriels, agricoles, associatifs...) qui réalisent des actions ou projets d'intérêt commun au bassin ayant pour finalité la gestion équilibrée des ressources en eau. Ces aides réduisent d'autant l'impact des investissements des collectivités, en particulier, sur le prix de l'eau.

interventions / aides

Comment se répartissent les aides pour la protection des ressources en eau pour 100 € d'aides en 2024 ?
(valeurs résultant d'un pourcentage pour 100 € d'aides en 2024) • source agence de l'eau Rhin-Meuse.



En 2024, 59 % des aides de l'agence de l'eau Rhin-Meuse, accompagnent des actions de lutte contre les effets du dérèglement climatique.

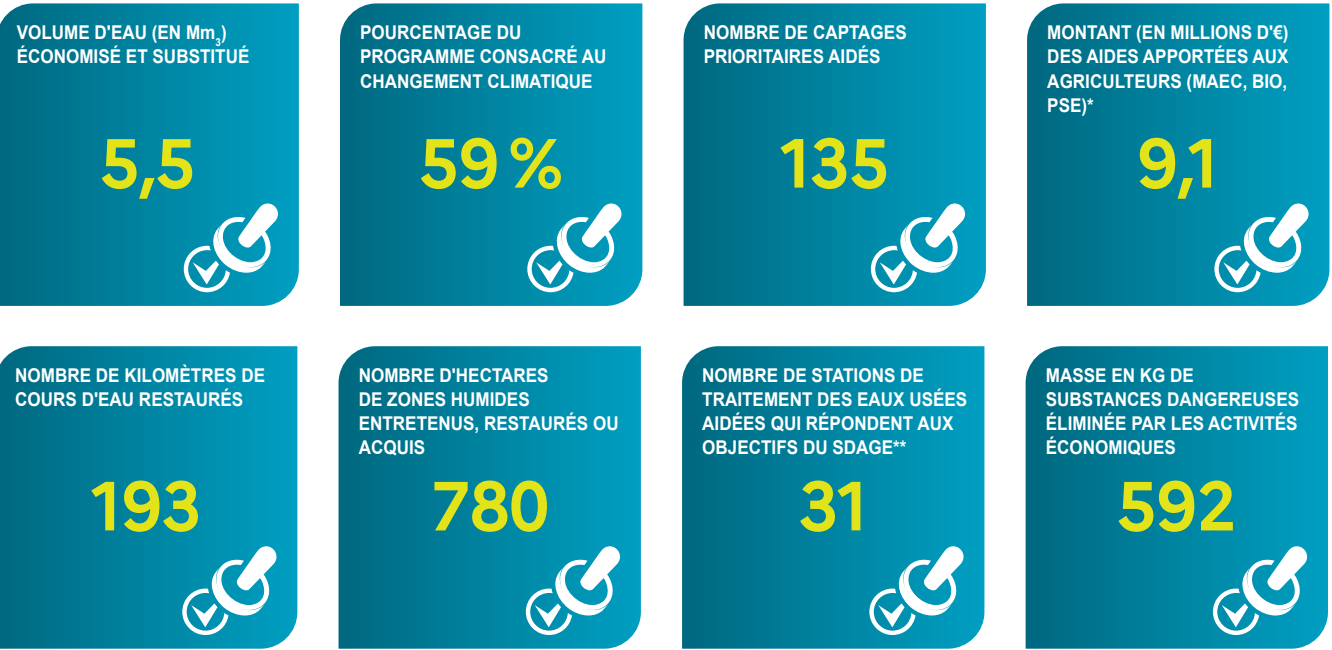
ACTIONS AIDÉES

Accusé de réception en préfecture
048-200004539-20231112-20231112-2023-DE
Date de célébration : 10/11/2025
Date de réception préfecture : 10/11/2025

PAR L'AGENCE DE L'EAU RHIN-MEUSE EN 2024

L'année 2024 marque la dernière année du 11^e programme d'intervention de l'agence de l'eau Rhin-Meuse et de son contrat d'objectif et de performance 2019-2024 signé avec l'État. Des indicateurs annuels permettent de mesurer et suivre les efforts des maîtres d'ouvrage et de l'agence de l'eau en faveur des ressources en eau et des milieux aquatiques.

EN 2024...



* MAEC : mesures agroenvironnementales et climatiques, BIO : pour agriculture biologique, PSE : paiement pour services environnementaux
** SDAGE : schéma directeur d'aménagement et de gestion des eaux

TRANSFORMER POUR PROTÉGER DURABLEMENT

Le 12^e programme d'intervention de l'Agence de l'eau Rhin-Meuse 2025-2030 est doté d'une **capacité d'aides de plus d'1 Md€**. Déployé sur 6 ans à compter du 1^{er} janvier 2025 ce nouveau programme ambitieux poursuit la dynamique de transformation déjà initiée par l'Agence de l'eau Rhin-Meuse sur son territoire en soutenant les acteurs locaux dans leurs actions pour un usage durable des ressources en eau.

Le 12^e programme de l'Agence de l'eau Rhin-Meuse répond aux enjeux environnementaux définis dans plusieurs stratégies nationales mais également dans les documents de planification de bassin. Le 12^e programme fait ainsi figure de levier principal pour la mise en œuvre du Plan Eau, des Schémas directeurs d'aménagement et de gestion des eaux (SDAGE) des districts du Rhin et de la Meuse et du plan d'adaptation au changement climatique des ressources en eau du bassin Rhin-Meuse.

Ce nouveau programme se concentrera sur **5 priorités d'actions**, à savoir l'atteinte du bon état des eaux, la sobriété hydrique, la reconquête des captages, les solutions fondées sur la nature et la préservation de la biodiversité.

En savoir plus sur le 12^e Programme : <https://www.eau-rhin-meuse.fr/12e-programme-dintervention-2025-2030>

RHIN-MEUSE, LE FILM

Découvrez ce documentaire captivant de 26 minutes qui, au travers de nombreux témoignages, vous racontera l'épopée de la politique de l'eau de notre territoire, l'évolution des priorités depuis 60 ans et les enjeux climatiques auxquels le bassin Rhin-Meuse doit d'ores et déjà faire face.

Pour le consulter : <https://www.youtube.com/watch?v=PFqNTKg1N8k>