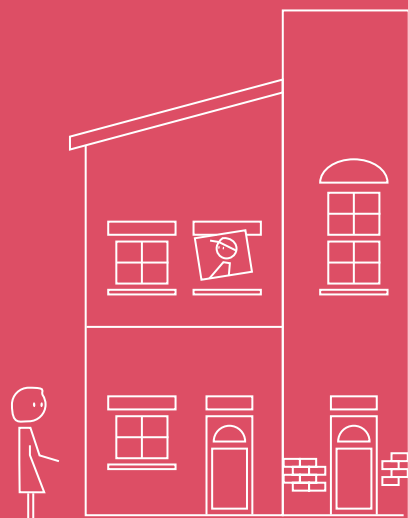


L'ADIL réunit l'État, les collectivités locales, Action Logement, des organismes d'intérêt général, des professionnels publics et privés concourant au logement et des représentants des usagers.

Agréée par l'État, l'ADIL s'appuie sur le centre de ressources de l'ANIL (Agence nationale pour l'information sur le logement) et vous offre un conseil complet, neutre et gratuit sur toutes les questions juridiques, financières et fiscales concernant le logement.



L'ADIL 68 vous aide à prendre les bonnes décisions en vous apportant tous les éclairages nécessaires. Avant de vous engager, consultez-la.

L'ADIL 68 répond à vos questions par téléphone, dans ses locaux sur rendez-vous, ou lors de permanences dans les territoires.

**Nous contacter:**  
**03 89 46 79 50** (Mulhouse)  
**03 89 21 75 35** (Colmar)

Consultations sur rendez-vous ou par téléphone  
[contact@adil68.fr](mailto:contact@adil68.fr)

**Permanences sur Saint-Louis Agglomération:**

- Saint-Louis:** le 1er et 3e mardi du mois et le 4e jeudi du mois, de 9 h à 12 h, Bâtiment Alpha, 5 rue concorde
- **Sierentz:** les 2e jeudi du mois, de 9 h à 12 h, à l'Espace France services, 17 rue Rogg Haas

*Permanences organisées avec le soutien de*



[www.adil68.org](http://www.adil68.org)



agencezebra.com - Novembre 2024

# Louer, acheter, construire, faire des travaux ... Frappez à la bonne porte

L'ADIL du Haut-Rhin  
vous apporte une  
information complète,  
neutre et gratuite sur  
toutes les questions  
de logement



Louer, acheter, construire, faire des travaux..., les conseillers d'ADIL répondent gratuitement et en toute objectivité à toutes vos questions liées au logement.

Ils vous apportent des réponses complètes et adaptées à votre situation.

### LOCATION



Bail, état des lieux, loyer et charges, diagnostics, réparations locatives, demande de logement social, dépôt de garantie, aides aux locataires, colocation, congé ...

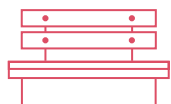
### QUALITÉ DE L'HABITAT

Réglementation sur la décence et l'insalubrité, habitat indigne, droit des occupants, diagnostic, amiante/ plomb/termites, bruit ...



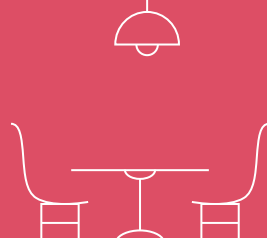
### FISCALITÉ

Revenus fonciers, investissement locatif, impôts locaux, TVA, droits de mutation, crédits d'impôt ...



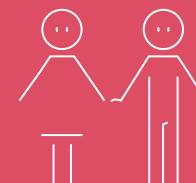
### ACCESSION À LA PROPRIÉTÉ

Achat ou vente d'une maison, d'un lot de copropriété, financement d'un projet d'accession, aides nationales et locales à l'accession, contrat de construction, d'entreprise, de maîtrise d'œuvre, de prêt, diagnostics, garanties ...



### DIFFICULTÉS FINANCIÈRES LIÉES AU LOGEMENT OU D'ACCÈS AU LOGEMENT

Impayés de loyers ou d'échéances de prêt, prévention des expulsions, DALO / DAHO ...



### COPROPRIÉTÉ

Fonctionnement d'une copropriété, assemblée générale, conseil syndical, syndic, travaux, charges, financement, règles de majorité, difficultés de gouvernance, achat en copropriété ...

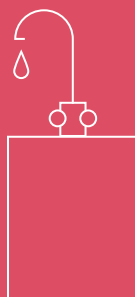


### TRAVAUX DE RÉNOVATION, D'AGRANDISSEMENT, D'ADAPTATION

Aides pour l'amélioration de la performance énergétique du logement ou son adaptation au handicap, réglementation pour réaliser des travaux en maison individuelle ou en copropriété, contrats de travaux, assurances ...

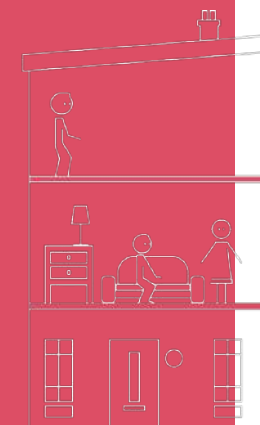
### ASSURANCES

Pour un emprunt, une construction, une habitation, des travaux, en tant que locataire, propriétaire ou bailleur, en cas de sinistre ...



### URBANISME

Règles nationales et locales, permis de construire, déclaration de travaux, servitudes, règles de mitoyenneté et de voisinage ...



Locataires, propriétaires, investisseur ou en recherche d'un logement, l'ADIL répond à toutes vos questions de manière neutre et gratuite.